

2019年4月17日

各 位

プラウドライフ株式会社

## 介護付有料老人ホーム「はなことば新横浜2号館」リニューアルのお知らせ

～ “ぬくもりのある生活空間”へ住環境のブラッシュアップ～

ソニー・ライフケアグループの一員であるプラウドライフ株式会社(本社:神奈川県横浜市、代表取締役社長 藪田 宏)は、神奈川県横浜市港北区において運営している介護付有料老人ホーム「はなことば新横浜2号館」をリニューアルいたしますので、下記の通りお知らせいたします。

### 記

#### 1. リニューアルの目的

まもなく開設 13 年目を迎える「はなことば新横浜2号館」は、小規模定員を活かしたアットホームな運営を特徴として、これまでに数多くのお客様へ介護サービスを提供してまいりました。この度、お客様の生活の質のさらなる向上を目的として、館内フロアの拡充及び“ぬくもりのある生活空間”をイメージとしたリニューアルを実施することといたしました。

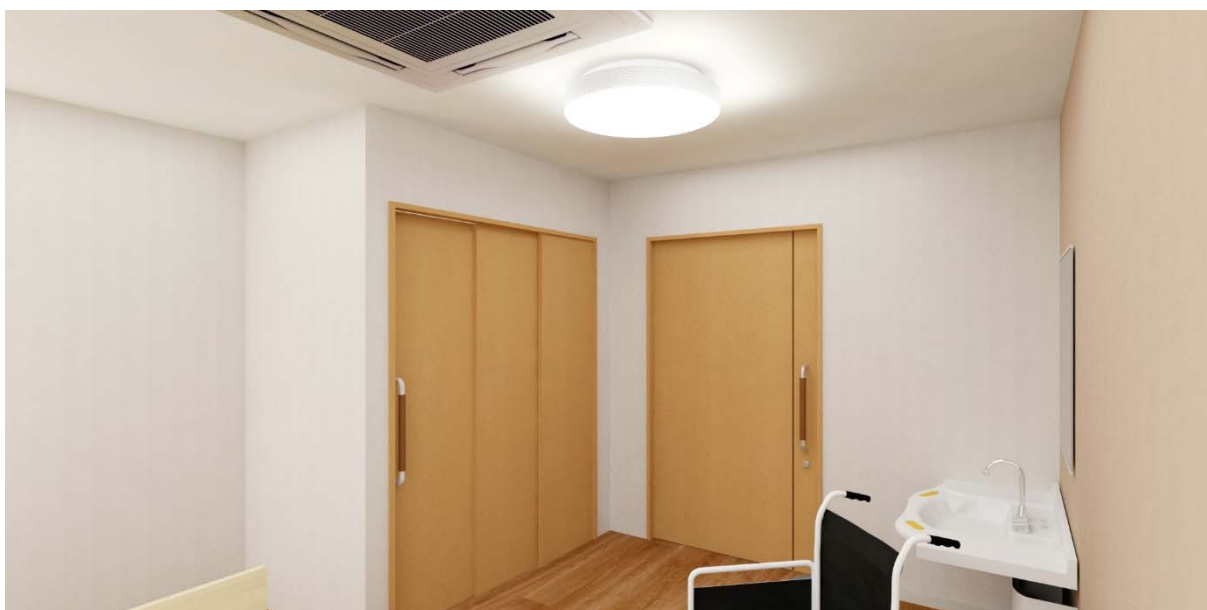
#### 【フロアイメージ】



【居室イメージ①】



【居室イメージ②】



※上記パースは参考であり、イメージです。

### 【ホーム概要】

ホーム名	はなことば新横浜2号館
所在地	神奈川県横浜市港北区新横浜 1-11-11
最寄駅	JR 横浜線・JR 東海道新幹線・横浜市営地下鉄線 「新横浜駅」から 600m 徒歩約 8 分
類型	介護付有料老人ホーム(介護専用型※)
運営主体	プラウドライフ株式会社(ソニー・ライフケア株式会社 100%子会社)
定員数	29 室 30 名※
居室面積	13.16 m <sup>2</sup> ~ 39.11 m <sup>2</sup>

(土地・建物は事業者非所有)

※2019 年 4 月 1 日より、類型及び定員数が変更となりました。

## 2. 今後の予定

リニューアルの完了は、2019 年 6 月上旬を予定しております。

なお、リニューアル期間中においても、既存ご入居者への介護サービス提供及び新規ご入居の受付・相談業務を行っております。

以上

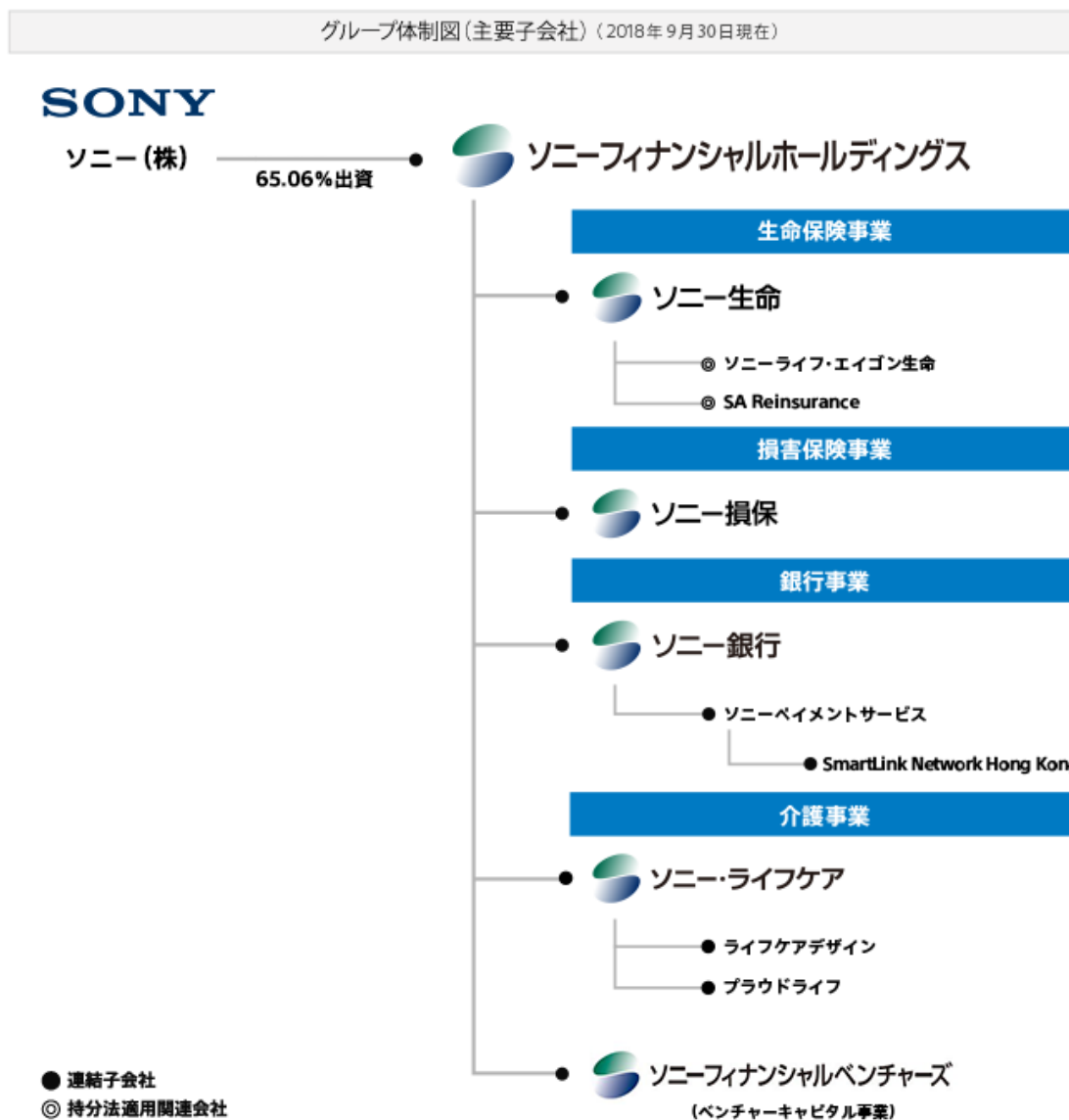
---

【お問合せ先】  
プラウドライフ株式会社

電話番号：045-548-3228(平日 9 時-18 時)  
メールアドレス：pli-press@hanakotoba.co.jp  
ホームページ：https://www.hanakotoba.co.jp/

《ご参考》

【グループ体制図】



【プラウドライフ株式会社の概要】

社名	プラウドライフ株式会社
設立年月日	2006年7月3日
本社所在地	神奈川県横浜市西区北幸2-8-4
代表者	代表取締役社長 藪田 宏
事業内容	有料老人ホーム等の管理・運営・企画
資本金の額	3百万円
株主	ソニー・ライフケア株式会社 100%
運営ホーム	首都圏・甲信越・東北エリアにおいて有料老人ホーム等 26 拠点