

2020年2月17日

更新:2020年3月6日

各位

ソニー・ライフケア株式会社  
プラウドライフ株式会社

## 介護付有料老人ホーム「はなことばプラス西新井大師」 入居募集開始のお知らせ

～2020年7月、「はなことば」シリーズ 28 拠点目を足立区に開設～

ソニー・ライフケアグループの一員であるプラウドライフ株式会社(本社:神奈川県横浜市、代表取締役社長 藪田 宏)が開設する介護付有料老人ホーム「はなことばプラス西新井大師」(東京都足立区)につきまして、下記のとおり入居募集を開始いたしますので、お知らせいたします。

プラウドライフは、同社として約5年ぶりの新設ホームとなる「はなことばプラス練馬中村」の開設(2019年12月)を皮切りとしてホーム新設の取組みを進めており、同ホームは、「はなことば」シリーズとして28拠点目のホームとなります。

記

### 1. 開設する有料老人ホームの概要

当ホームは、およそ1200年前(天長3年、西暦826年)に開創され、関東三大師のひとつとして親しまれている「西新井大師」(正式名称:五智山 遍照院 總持寺)の山門の真向かいに立地しています。西新井大師には、正月の初詣のほか毎月の縁日やイベントに多くの人出があり、昔懐かしい情緒ある賑わいにあふれています。館内からは、由緒ある西新井大師の建造物や美しい牡丹園の風景を望むことができます。



※各パースはいずれも参考であり、イメージです。土地・建物は事業者非所有です。

## 2. 「はなことばプラス西新井大師」の特長と概要



< 西新井大師を望む 5階ダイニング >



< リビングスペース >



< リハビリスペース >

※各パースはいずれも参考であり、イメージです。土地・建物は事業者非所有です。

### <「はなことばプラス西新井大師」の特長>

- ① 関東三大大師のひとつ「西新井大師」山門の真向かい、参道に面した情緒ある立地
  - ・東武大師線「大師前駅」から徒歩2分（約150m）
  - ・居室、共用部から「西新井大師」の建造物や美しい牡丹園を望むことができます。
  
- ② 「食べる楽しみ」、「選ぶ楽しみ」をご提供するお食事メニュー※1
  - ・昼食は2種類より選択できます。

・その他、丼などのアラカルトメニュー、ソフトドリンク、アルコール、おつまみの提供も可能です。

### ③ 充実したアクティビティプログラム

- ・毎日、数種類以上の質の高いアクティビティをご提供します。
- ・ご入居者に合わせたプログラムをご用意し、意欲的な毎日をお過ごしいただけるようサポートします。

### ④ こだわりの住空間と共用設備

- ・スタンダードな 18 m<sup>2</sup>の居室に加えて、26 m<sup>2</sup>の広めの居室をご用意しています。
- ・「いつまでも、自分らしくあり続けたい」。そんなお客様のために、ご希望のカットやカラーリング、ネイルができる理美容スペースをご用意しています。※2
- ・小さなお子様も気軽にご来館できるようにキッズスペースをご用意しています。
- ・自立支援、機能維持をサポートするリハビリスペースを設けています。※3

### ⑤ 居室内見守りセンサーの導入

- ・居室内見守りセンサーを全居室に設置しています。介護スタッフに加えて、センサーによる見守りで安心感を高めます。
- ・夜間ぐっすり眠っていただく介護を提供するため、データを活用したアセスメントに基づいた適切なご提案、サポートをいたします。

※1 ご利用は事前のご予約が必要です。調理ならびにご提供可能な時間には制約があります。また、メニューにより刻み等食事形態の対応ができないものがあります。

※2 別途、当ホームが提携する訪問理美容サービス(実費)をご利用いただけます。ご利用には事前のご予約が必要です。また、ご入居者の介護度や身体状況等によりご利用いただけない場合がございます。

※3 別途、当ホームが提携するリハビリサービス(実費)をご利用いただけます。ご入居者の介護度や身体状況等によりご利用いただけない場合がございます。

## 【ホーム概要】

ホーム名	はなことばプラス西新井大師
所在地	東京都足立区西新井1丁目5番12号
最寄駅	東武大師線「大師前駅」徒歩2分
類型	介護付有料老人ホーム〔特定施設(予定)〕
運営主体	プラウドライフ株式会社(ソニー・ライフケア株式会社100%子会社)
敷地面積	1,026.53 m <sup>2</sup>
延床面積	2,447.15 m <sup>2</sup> (予定)
居室数	60室(定員数66名)
入居条件	入居時、自立・要支援・要介護1～5の方
居室面積	最多居室面積:18.0 m <sup>2</sup>
構造	鉄骨造 地上5階建て

(土地・建物は事業者非所有)

### 3. 「はなことばプラス西新井大師」のご利用料について

「はなことばプラス西新井大師」は全 60 室(定員数 66 名)、1 人部屋と 2 人部屋の 2 種類の居室タイプがございます。ご利用料はそれぞれ①前払いプラン(家賃相当額一部前払い)、②月払いプランの 2 種類をご用意しております。

#### <居室タイプ>

	面積	居室数
1 人部屋	18.0 m <sup>2</sup>	54 室
2 人部屋	26.0 m <sup>2</sup>	6 室

2 人部屋はお一人でのご入居、お二人でのご入居が可能です。

#### <代表的な料金プランの例>

##### 1 人部屋に 85 歳でご入居の場合

プラン		前払いプラン (入居時年齢 85 歳)	月払いプラン
前払い金額(非課税)		3,750,000 円 (内、75 万円は初期償却対象)	0 円
月額利用料		209,500 円	259,500 円
内訳	家賃相当額 (非課税)	88,500 円	138,500 円
	管理費 (非課税)	55,000 円	55,000 円
	食費 (軽減税率適用除外)	66,000 円	66,000 円

(消費税 10% 総額表示)

※上記に表示の月額利用料の他に、介護保険自己負担分及びおむつ等消耗品・医療費等がかかります。

※月払いプランの場合、敷金として 30 万円がかかります。退去時、月額利用料及びその他当社に対する未払いの額、原状回復費用を除き、全額返還いたします。

※家賃相当額・敷金・管理費は、消費税非課税です。それ以外の費用は消費税が課税されます。

※管理費は、居室の電気・水道代、共用部分の電気・水道・ガス代、居室及び共有施設の維持管理に伴う事務・管理部門の人件費、備品・消耗品等の諸費用です。

※食費は、1 日 3 食を 30 日提供した場合の金額です。

※前払いプランは、終身にわたる家賃相当額の一部を前払金としてお支払いいただくプランです。上記プランの場合、75 万円を初期償却し、残り 300 万円を 60 か月均等償却いたします。入居 3 か月以内のご退去の場合、初期償却分は全額ならびに入居日から契約終了日までの家賃相当額等を差し引いた未償却分を返金いたします。入居 3 か月経過後のご退去の場合、初期償却の返金はありません。

※通常の介護方法及び接遇方法では入居者その他の生命、身体等への危害を防止できない等の場合は医師の意見や一定期間の観察の結果を踏まえ、ご退去いただく場合があります。

※自立の場合(ご入居には一定の条件がございます)、または、当ホームが提供する特定施設入居者生活介護および介護予防特定施設入居者生活を利用しない場合、ご入居者の基本的な生活の支援を行うサービス(食事サービス・生活支援サービス・健康管理サービス)の費用として生活支援費 66,000 円(税込/月額)をお支払いいただきます。

### 3. 入居募集開始について

入居募集開始に伴い、本日より入居相談の受付を開始いたします。

詳細は、下記にお問い合わせくださいますようお願いいたします。

●入居募集開始日：2020年2月17日

●お問い合わせ先

・ウェブサイト「資料請求・お問い合わせ」

<https://hanakotoba.co.jp/facility/nishiaraidaishi.html>

・入居相談専用フリーダイヤル 0120-76-5990（受付時間 9:00-18:00 土日含む）

なお、職員募集に関するお問い合わせはこちらとなります。

・ウェブサイト「採用情報サイト」

<https://hanakotoba-recruit.net/>

・採用専用フリーダイヤル 0120-97-8771（受付時間 9:00-18:00）

### 4. 今後の予定

今後の予定は下記の通りです。

・開設日(入居開始) 2020年7月1日(予定)

なお、それぞれの詳細は、決定次第、プラウドライフのウェブサイト等にてご案内いたします。

以上

※所在地を地番から住居表示に変更いたしました。

---

【お問合せ先】 プラウドライフ株式会社

電話番号: (045) 548-3228 (平日 9時-18時)

メールアドレス: [pli-press@hanakotoba.co.jp](mailto:pli-press@hanakotoba.co.jp)

ホームページ: <https://www.hanakotoba.co.jp/>

ソニー・ライフケア株式会社

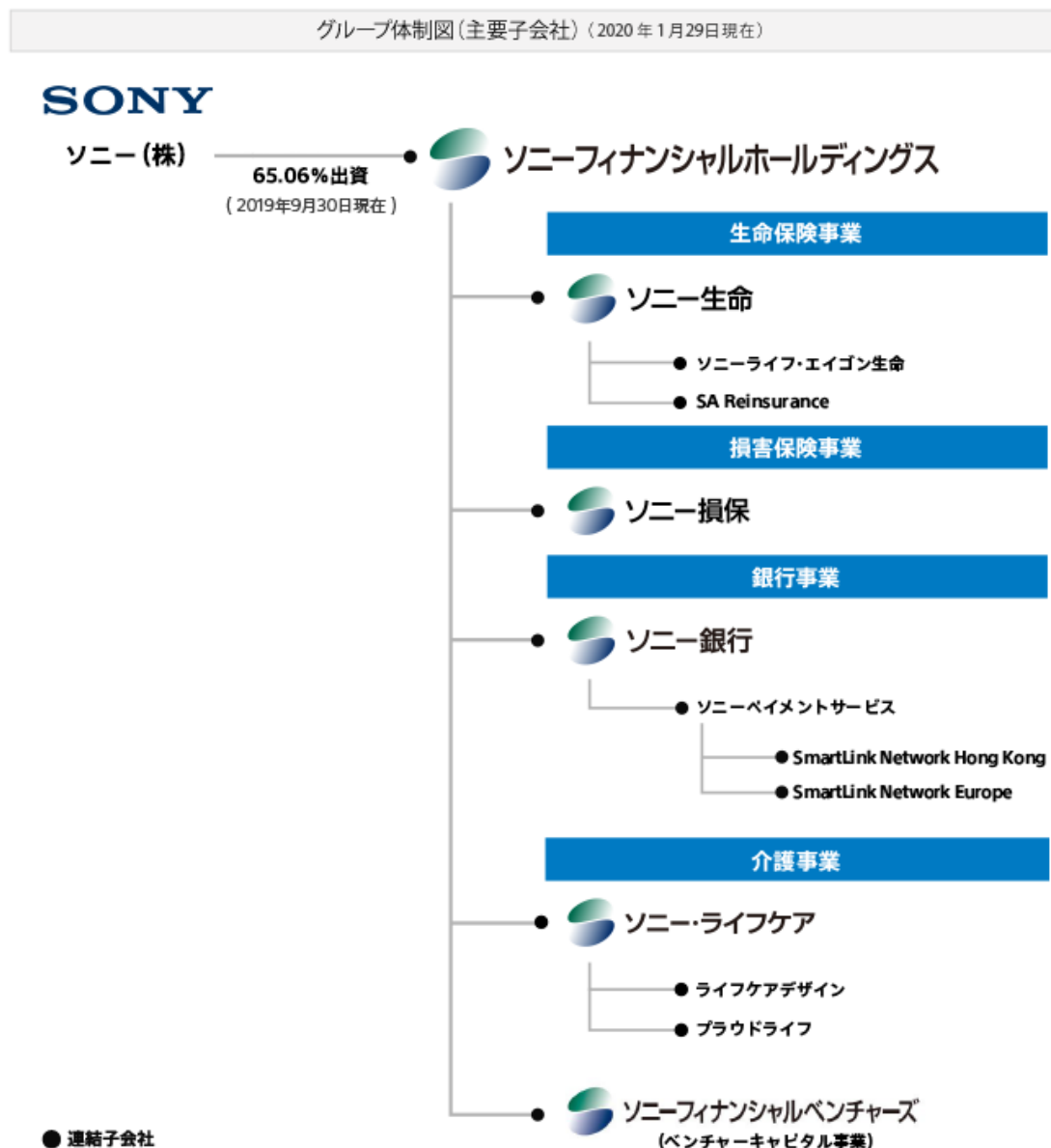
電話番号: (03) 6418-7026 (代表)

メールアドレス: [press@sonylifecare.co.jp](mailto:press@sonylifecare.co.jp)

ホームページ: <http://www.sonylifecare.co.jp>

《ご参考》

【グループ体制図】



【プラウドライフ株式会社の概要】

社名	プラウドライフ株式会社
設立年月日	2006年7月3日
本社所在地	神奈川県横浜市西区北幸2-8-4
代表者	代表取締役社長 藪田 宏
事業内容	有料老人ホーム等の管理・運営・企画
資本金の額	3百万円
株主	ソニー・ライフケア株式会社 100%
運営ホーム	首都圏・甲信越・東北エリアにおいて有料老人ホーム等 27 拠点