

2020年5月15日

各位

ソニー・ライフケア株式会社  
プラウドライフ株式会社

## 介護付有料老人ホーム「はなことば鶴見寺尾」 入居募集開始のお知らせ

～2020年11月、「はなことば」シリーズ 29 拠点目を横浜市鶴見区に開設～

ソニー・ライフケアグループの一員であるプラウドライフ株式会社(本社:神奈川県横浜市、代表取締役社長 藪田 宏)が開設する介護付有料老人ホーム「はなことば鶴見寺尾」(神奈川県横浜市)につきまして、下記のとおり入居募集を開始いたしますので、お知らせいたします。

プラウドライフは、同社として約5年ぶりの新設ホームとなる「はなことばプラス練馬中村」の開設(2019年12月)を皮切りとしてホーム新設の取組みを進めており、今般入居募集を開始する「はなことば鶴見寺尾」は、2020年7月に開設予定の「はなことばプラス西新井大師」に次ぐ、「はなことば」シリーズとして29拠点目のホームとなります。

記

### 1. 開設する有料老人ホームの概要

当ホームは、古くは1400年～1500年代に「寺尾城」があったとされる地域に立地しています。ホームでは植栽豊かな中庭に加えて、「和モダン」をイメージした、懐かしく心地のよい生活環境をご用意いたします。また、同価格帯では当社初となる、居室内見守りセンサーの導入や一部清掃業務へのAIロボット活用など、現場の業務負荷軽減によるスタッフの定着促進およびケア品質の向上に取り組む予定です。



※上記パースは参考であり、イメージです。土地・建物は事業者非所有です。

## 2. 「はなことば鶴見寺尾」の特長と概要



< ガーデンテラス (庭園) >



< 1F ラウンジ >



< 1F ダイニング (食堂) >

※各パースはいずれも参考であり、イメージです。土地・建物は事業者非所有です。

### ① 豊富な実績と経験を有する安心の往診協力医療機関※2

- 在宅医療において豊富な実績と経験を有する機能強化型在宅療養支援診療所「新横浜在宅クリニック」(横浜市港北区、城谷 典保院長)が協力医療機関となります。
- お客様のご意向に沿ったホームでのお看取りもサポートします。



院長 城谷 典保

東京女子医科大学教授として消化器癌の治療、緩和ケア等を行う。その後クリニックを開設し地域医療に10年近く取り組む。

### ② 「施設ではなく、ホームへ」 ご入居者をサポートする住空間

- カットやカラーリングをする「理美容室」をご用意しています。※3
- お子様が気軽に遊べる「キッズスペース」や、ご入居者がご家族と一緒に食事をお召し上がりいただける「ファミリーダイニング」をご用意しています。

### ③ 居室内見守りセンサーの導入

- ・居室内見守りセンサーを全居室に設置しています。介護スタッフに加えて、センサーによる見守りで安心感を高めます。

※1 別途、敷金をお預かりいたします。月額利用料には、おむつ代等消耗品、嗜好品、医療費、介護保険等の自己負担は含まれておりません。

※2 往診及び薬代等の医療費は自己負担となります。ご入居者の身体状況、必要な医療行為等により対応できない場合がございます。

※3 理美容は当ホームが提携する訪問理美容サービスをご利用いただけます(費用は自己負担)。ご入居者の身体状況等によりご利用いただけない場合がございます。ご利用に際しては事前のご予約が必要となります。

#### 【ホーム概要】

ホーム名	はなことば鶴見寺尾
所在地	神奈川県横浜市鶴見区東寺尾二丁目 17-12
最寄駅	JR 線「鶴見駅」バス 12 分「宝蔵院前」下車 徒歩3分
類型	介護付有料老人ホーム〔介護専用型特定施設(申請中)〕
運営主体	プラウドライフ株式会社(ソニー・ライフケア株式会社 100%子会社)
敷地面積	1,859.86 m <sup>2</sup>
延床面積	2,851.74 m <sup>2</sup> (予定)
居室数	86 室(定員数 86 名)
入居条件	入居時、要介護 1~5 の方
居室面積	最多居室面積:18.0 m <sup>2</sup>
構造	鉄骨造 地上4階建て

(土地・建物は事業者非所有)

### 3. 「はなことば鶴見寺尾」のご利用料について

#### <居室タイプ>

	面積	居室数
1 人部屋	18.0 m <sup>2</sup>	86 室

#### <代表的な料金プランの例>

敷金(非課税)		300,000 円
月額利用料		204,900 円
内 訳	家賃相当額 (非課税)	94,900 円
	管理費 (非課税)	55,000 円
	食費 (軽減税率適用除外)	55,000 円

(消費税 10% 総額表示)

※上記に表示の月額利用料の他に、介護保険自己負担分及びおむつ等消耗品・医療費等がかかります。  
※敷金は退去時、月額利用料及びその他当社に対する未払いの額、原状回復費用を除き、全額返還いたします。  
※家賃相当額・敷金・管理費は、消費税非課税です。それ以外の費用は消費税が課税されます。  
※管理費は、居室の電気・水道代、共用部分の電気・水道・ガス代、居室及び共有施設の維持管理に伴う事務・管理部門の人件費、備品・消耗品等の諸費用です。  
※食費は、1日3食を30日提供した場合の金額です。  
※通常の介護方法及び接遇方法では入居者その他の生命、身体等への危害を防止できない等の場合は医師の意見や一定期間の観察の結果を踏まえ、ご退去いただく場合があります。

#### 4. 入居募集開始について

入居募集開始に伴い、本日より入居相談の受付を開始いたします。

詳細は、下記にお問い合わせくださいますようお願いいたします。

●入居募集開始日：2020年5月15日

●お問い合わせ先

・ウェブサイト「資料請求・お問い合わせ」

<https://hanakotoba.co.jp/facility/tsurumiteraao.html>

・入居相談専用フリーダイヤル 0120-76-5990（受付時間 9:00-18:00 土日含む）

なお、職員募集に関するお問い合わせはこちらとなります。

・ウェブサイト「採用情報サイト」

<https://hanakotoba-recruit.net/>

・採用専用フリーダイヤル 0120-97-8771（受付時間 9:00-18:00）

#### 5. 今後の予定

今後の予定は下記の通りです。

・開設日(入居開始) 2020年11月1日(予定)

本プレスリリースの内容は、事前の告知なく変更になる場合がございます。なお、それぞれの詳細は、決定次第、プラウドライフのウェブサイト等にてご案内いたします。

以上

---

【お問合せ先】 プラウドライフ株式会社

電話番号: (045) 548-3228（平日 9時-18時）

メールアドレス: [pli-press@hanakotoba.co.jp](mailto:pli-press@hanakotoba.co.jp)

ホームページ: <https://www.hanakotoba.co.jp/>

ソニー・ライフケア株式会社

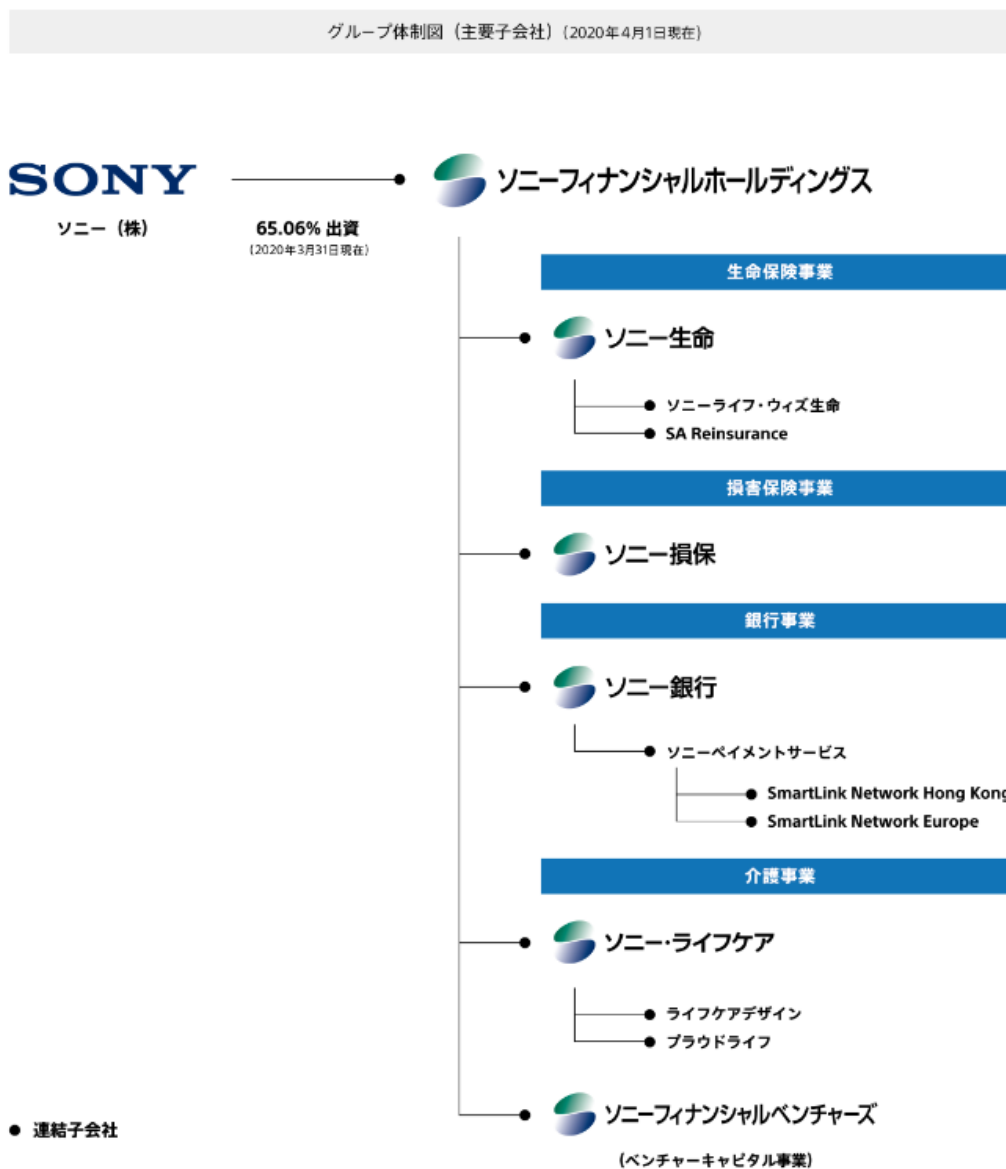
電話番号: (03) 6418-7026（代表）

メールアドレス: [press@sonylifecare.co.jp](mailto:press@sonylifecare.co.jp)

ホームページ: <http://www.sonylifecare.co.jp>

《ご参考》

【グループ体制図】



【プラウドライフ株式会社の概要】

社名	プラウドライフ株式会社
設立年月日	2006年7月3日
本社所在地	神奈川県横浜市西区北幸2-8-4
代表者	代表取締役社長 藪田 宏
事業内容	有料老人ホーム等の管理・運営・企画
資本金の額	3百万円
株主	ソニー・ライフケア株式会社 100%
運営ホーム	首都圏・甲信越・東北エリアにおいて有料老人ホーム等 27 拠点