

2020年11月2日

各 位

ソニー・ライフケア株式会社  
プラウドライフ株式会社

## 介護付有料老人ホーム新規開設に関するお知らせ

～2021年夏、「(仮称)はなことばプラス杉並上井草」(東京都杉並区)を開設～

ソニー・ライフケアグループの一員であるプラウドライフ株式会社(本社:神奈川県横浜市、代表取締役社長 藪田 宏)は、2021年夏に東京都杉並区において介護付有料老人ホームを開設することとなりましたので、下記の通りお知らせいたします。

当社では、約5年ぶりとなった「はなことばプラス練馬中村」の開設(2019年12月)を皮切りに、ホーム新設の取組みを進めております。同ホームは「はなことば」シリーズとして30拠点目のホームであり、これにより当社有料老人ホーム等の運営室数は1,595室となります。

### 記

#### 1. 開設する有料老人ホームの概要

当ホームは、早稲田通り沿いの住宅街にあり、「都立農芸高等学校」の真向かいに立地します。周辺には「井草八幡宮」、「善福寺公園」があり、四季折々の風景と賑わいの感じられる街並みとなっています。「和」のエッセンスを活かした温かみある館内には、キッズスペースや理美容室、湯上りスペースなどを設けており、お客様の“賑わい”と“くつろぎ”をサポートいたします。また、居室内見守りセンサーを導入して、お客様のプライベートな時間を大切にしつつ、安心感ある見守りをご提供するとともに、介護スタッフの業務負担軽減等にも取り組んでいます。



※各パースはいずれも参考であり、イメージです。土地・建物は事業者非所有です。

## 2. 「はなことばプラス杉並上井草」の特長

### ① お車、電車、バス等でアクセスしやすい立地

- ・早稲田通り沿いにあり、お車でのアクセス良好。
- ・西武新宿線「上井草」駅から徒歩 11 分（約 850m）。
- ・JR 線「西荻窪」駅までは、最寄りの「農芸高校」停留所（ホームより 50m、徒歩 1 分）からバスで約 7 分。

### ② 「食べる楽しみ」、「選ぶ楽しみ」をご提供するお食事メニュー※1

- ・昼食は 2 種類より選択できます。
- ・その他、丼などのアラカルトメニュー、ソフトドリンクもご用意しています。
- ・お酒やおつまみメニューのご提供も可能です。

### ③ 充実したアクティビティプログラム

- ・毎日、数種類以上の質の高いアクティビティをご提供します。
- ・ご入居者に合わせたプログラムをご用意し、意欲的な毎日をお過ごしいただけるようサポートします。
- ・リハビリコーナーを設けています。自立支援、機能維持を目的としたリハビリサービスを受けることが可能です。※2

### ④ こだわりの住空間と共用設備

- ・スタンダードな 18 m<sup>2</sup>の居室と 26 m<sup>2</sup>超(1 室)の広めのお部屋をご用意しています。
- ・「いつまでも、自分らしくあり続けたい」。そんなお客様のために、ご希望のカットやカラーリング、ネイルができる理美容スペースをご用意しています。※3
- ・最上階にはウッドデッキをご用意しており、緑に囲まれた環境で落ち着いたひとときをお過ごしいただけます。
- ・小さなお子様も気軽にご来館できるようにキッズスペースをご用意しています。

### ⑤ 居室内見守りセンサーの導入

- ・居室内見守りセンサーを全居室に設置しています。介護スタッフに加えて、センサーによる見守りで安心感を高めます。
- ・夜間ぐっすり眠っていただく介護を提供するため、データを活用したアセスメントに基づいた適切なご提案、サポートをいたします。

※1 ご利用には事前にご予約が必要です。調理ならびにご提供可能な時間に定めがあります。また、メニューにより刻み等食事形態の対応ができないものがあります。

※2 別途、当ホームが提携するリハビリサービス(実費)をご利用いただけます。ご入居者の介護度や身体状況等によりご利用いただけない場合がございます。

※3 別途、当ホームが提携する訪問理美容サービス(実費)をご利用いただけます。ご利用には事前のご予約が必要です。また、ご入居者の介護度や身体状況等によりご利用いただけない場合がございます。

### 【ホーム概要】

|        |  |
|--------|--|
| ホーム名   | (仮称)はなことばプラス杉並上井草  |
| 所在地    | 東京都杉並区上井草三丁目4番5号   |
| 最寄駅    | 西武新宿線「上井草」駅 徒歩 11 分(約 850m)<br>JR中央線「西荻窪」駅より関東バス乗車 7 分「農芸高校」停留所下車徒歩 1 分(50m) |
| 類型     | 介護付有料老人ホーム〔特定施設(予定)〕   |
| 運営主体   | プラウドライフ株式会社(ソニー・ライフケア株式会社 100%子会社)   |
| 敷地面積   | 1242.72 m <sup>2</sup>   |
| 延床面積   | 2401.51 m <sup>2</sup> (予定)  |
| 居室数    | 68 室(定員数 69 名)   |
| 入居条件   | 入居時、要介護 1～5 の方   |
| 居室面積   | 最多居室面積:18.0 m <sup>2</sup>   |
| 構造     | 鉄筋コンクリート 地下1階 地上4階建て   |
| 開設予定時期 | 2021 年夏  |

(土地・建物は事業者非所有)

### 3. 今後の予定

今後の予定は下記の通りです。

- ・入居募集開始 2021 年冬
- ・開設日 2021 年夏

なお、入居募集受付の日程や利用料などの詳細については決定次第ご案内いたします。

以上

---

【お問合せ先】 プラウドライフ株式会社

電話番号: (045) 548-3228 (平日 10 時-17 時)

メールアドレス: [pli-press@hanakotoba.co.jp](mailto:pli-press@hanakotoba.co.jp)

ホームページ: <https://www.hanakotoba.co.jp/>

ソニー・ライフケア株式会社

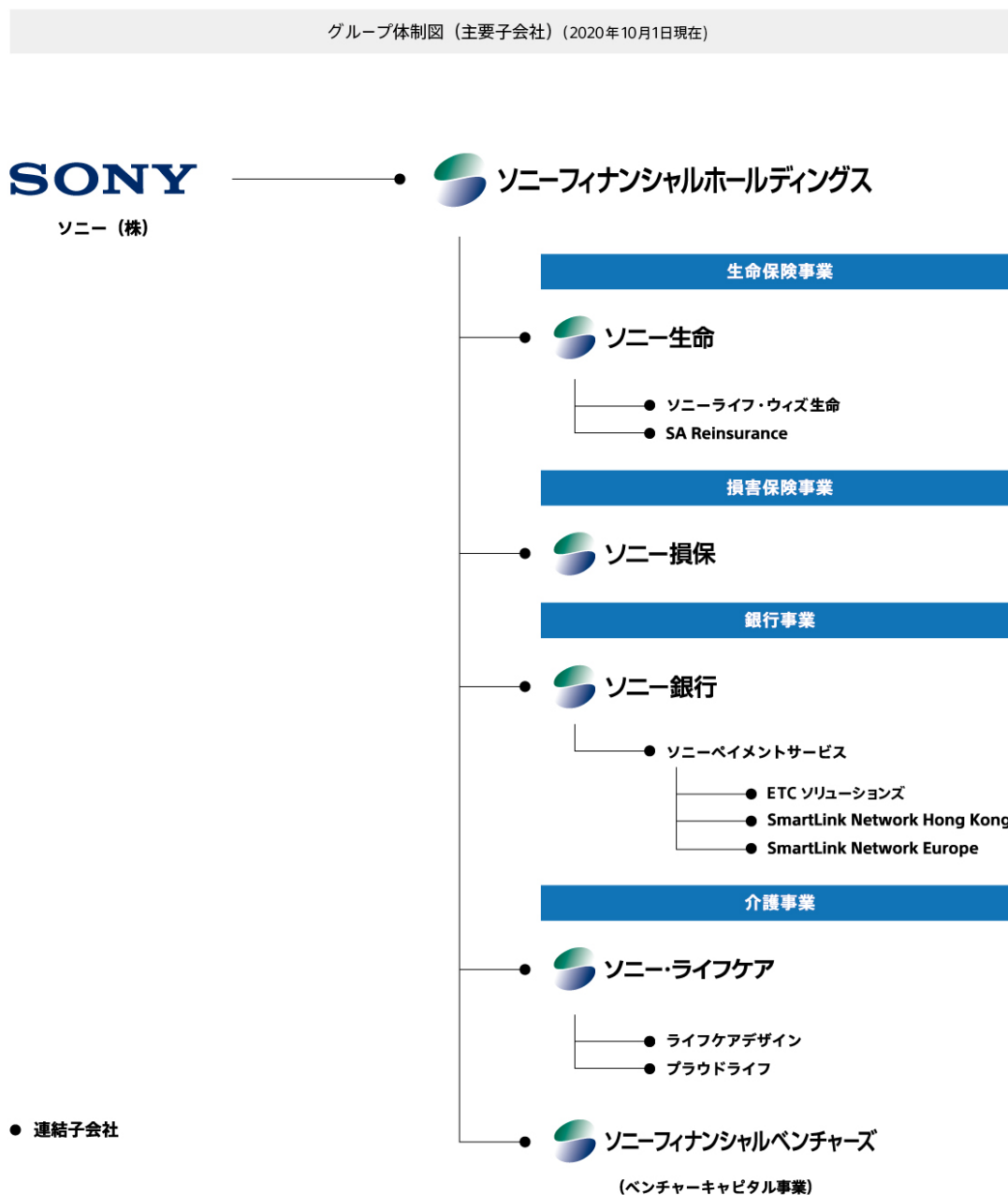
電話番号: (03) 6418-7026 (代表)

メールアドレス: [press@sonylifecare.co.jp](mailto:press@sonylifecare.co.jp)

ホームページ: <https://www.sonylifecare.co.jp>

《ご参考》

【グループ体制図】



【プラウドライフ株式会社の概要】

|       |                                 |
|-------|---------------------------------|
| 社名    | プラウドライフ株式会社                     |
| 設立年月日 | 2006年7月3日                       |
| 本社所在地 | 神奈川県横浜市西区北幸2-8-4                |
| 代表者   | 代表取締役社長 藺田 宏                    |
| 事業内容  | 有料老人ホーム等の管理・運営・企画               |
| 資本金の額 | 3百万円                            |
| 株主    | ソニー・ライフケア株式会社 100%              |
| 運営ホーム | 首都圏・甲信越・東北エリアにおいて有料老人ホーム等 29 拠点 |