

2021年6月4日

各 位

ソニー・ライフケア株式会社
プラウドライフ株式会社

介護付有料老人ホーム新規開設に関するお知らせ

～2022年春、「(仮称)はなことば戸塚南」(神奈川県横浜市)を開設～

ソニー・ライフケアグループの一員であるプラウドライフ株式会社(本社:神奈川県横浜市、代表取締役社長 藪田 宏)は、2022年春に神奈川県横浜市戸塚区において介護付有料老人ホームを開設することとなりましたので、下記の通りお知らせいたします。

同ホームは、2021年8月に開設予定の「はなことばプラス杉並上井草」(東京都杉並区)に続く、「はなことば」シリーズ 31 拠点目のホームであり、これによる当社有料老人ホーム等の運営室数は 1,665 室となります。

※運営室数には、有料老人ホーム(介護付・住宅型)・サービス付き高齢者向け住宅・グループホームを含みます。

記

1. 開設する有料老人ホームの概要

当ホームは、地域名称「戸塚」の由来と伝承される「富塚古墳」や戸塚区内で唯一の郷社「富塚八幡宮」等のある地域に立地しています。国道1号線に近く、またホームの向かいにはスーパーマーケットがあるなど利便性の高い環境にあります。ホームでは、「和」のエッセンスを活かし、温かみのある心地よい住空間をご用意いたします。また、全居室に見守りセンサーの導入を行い、安心感の高いケアをご提供するとともに、記録業務のIT化や一部清掃業務へのAIロボットの活用などにより、サービス品質のさらなる向上を図るとともに、スタッフの業務負荷軽減を通じてより働きやすい環境づくりにも取り組みます。



※各パースはいずれも参考であり、イメージです。土地・建物は事業者非所有です。

2. 「はなことば戸塚南」の特長

① ご入居いただきやすい価格帯を実現※1

- ・入居一時金 0 円、月額利用料は 20 万円以下(税抜)となります。

② 協力医療機関との連携による対応※2

- ・内科、歯科等の協力医療機関との連携によりホームで診療を受けることができます。
- ・お客様のご意向に沿ったホームでのお看取りをサポートします。

③ 「施設ではなく、ホームへ」 ご入居者をサポートする住空間

- ・カットやカラーリングをする「理美容室」をご用意しています。※3
- ・ご家族様と一緒に食事をお召し上がれる「ファミリーダイニング」をご用意しています。

④ 居室内見守りセンサーの導入

- ・居室内見守りセンサーを全居室に設置しています。介護スタッフに加えて、センサーによる見守りで安心感を高めます。
- ・センサー等を効果的に活用することで、現場スタッフの専門性をより活かした認知症、自立支援、看取り等のケア品質の向上に取り組みます。

※1 別途、敷金をお預かりいたします。月額利用料には、おむつ代等消耗品、嗜好品、医療費、介護保険等の自己負担は含まれておりません。

※2 往診及び薬代等の医療費は自己負担となります。ご入居者の身体状況、必要な医療行為等により協力医療機関及びホームで対応できない場合がございます。

※3 理美容は当ホームが提携する訪問理美容サービスをご利用いただけます(費用は自己負担)。ご入居者の身体状況等によりご利用いただけない場合がございます。ご利用に際しては事前のご予約が必要となります。

【ホーム概要】

| | |
|--------|--|
| ホーム名 | (仮称)はなことば戸塚南 |
| 所在地 | 神奈川県横浜市戸塚区戸塚町 2961-1、2961-2、2961-3(一部)、2972-2(一部) |
| 最寄駅 | JR 線「戸塚」駅西口より徒歩 20 分(約 1,500m) JR線「戸塚」駅西口よりバス乗車 6 分「大坂下」停留所下車徒歩 3 分(約 240m) または「東電前」停留所下車徒歩 1 分(約 70m) |
| 類型 | 介護付有料老人ホーム〔特定施設(予定)〕 |
| 運営主体 | プラウドライフ株式会社(ソニー・ライフケア株式会社 100%子会社) |
| 敷地面積 | 1324.25 m ² |
| 延床面積 | 2370.08 m ² (予定) |
| 居室数 | 70 室(定員数 70 名) |
| 入居条件 | 入居時、要介護 1～5 の方 |
| 居室面積 | 最多居室面積:18.0 m ² |
| 構造 | 鉄骨造 4階建て |
| 開設予定時期 | 2022 年春 |

(土地・建物は事業者非所有)

3. 今後の予定

今後の予定は下記の通りです。

- ・入居募集開始 2021 年秋
- ・開設日 2022 年春

なお、入居募集受付の日程や利用料などの詳細については決定次第ご案内いたします。

以上

【お問合せ先】 プラウドライフ株式会社

電話番号: (045)548-3228 (平日 10 時-17 時)

メールアドレス: pli-press@sonylifecare.co.jp

ホームページ: <https://www.hanakotoba.co.jp/>

ソニー・ライフケア株式会社

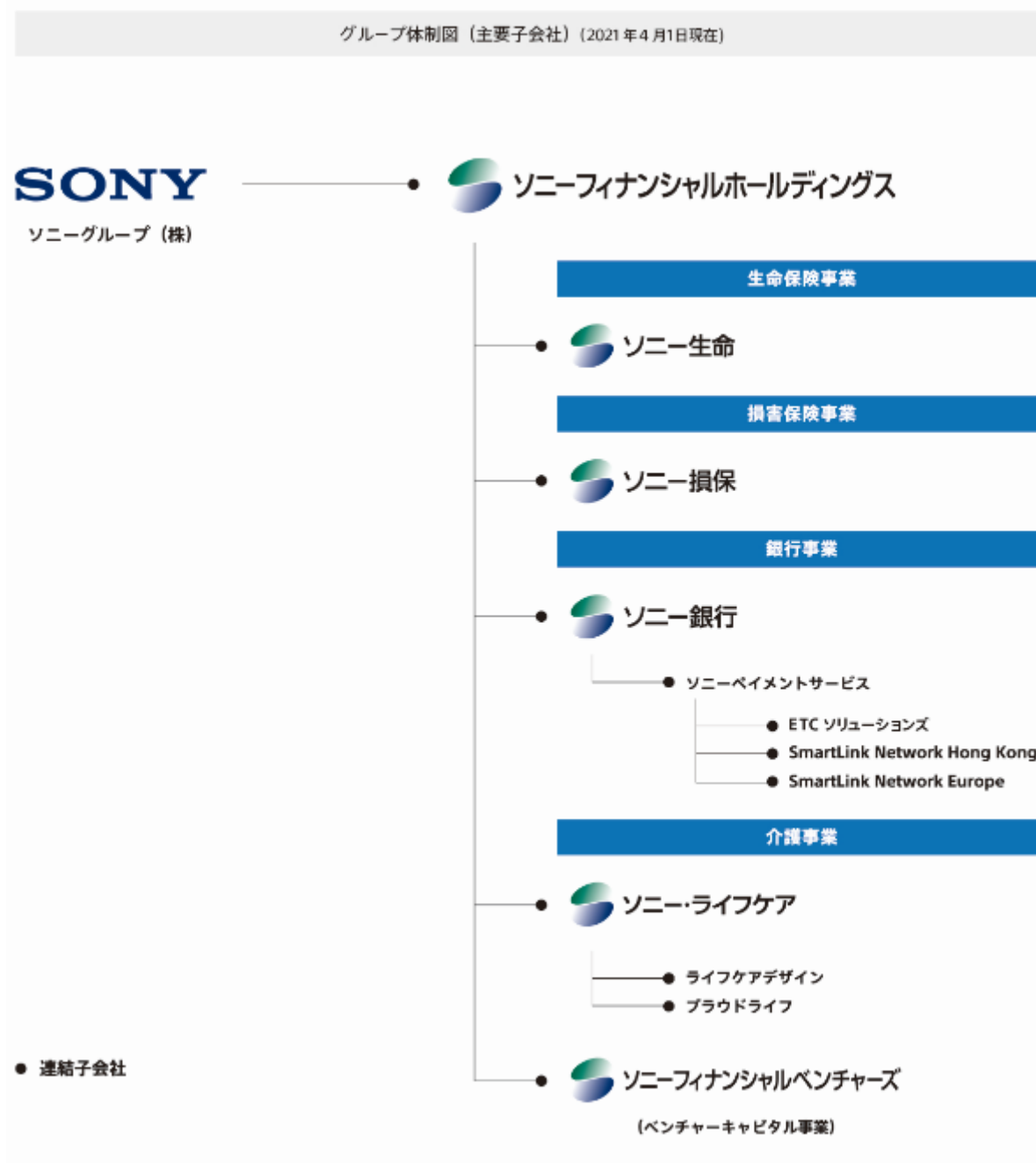
電話番号: (03)6418-7026 (代表)

メールアドレス: press@sonylifecare.co.jp

ホームページ: <https://www.sonylifecare.co.jp>

《ご参考》

【グループ体制図】



【プラウドライフ株式会社の概要】

| | |
|-------|---------------------------------|
| 社名 | プラウドライフ株式会社 |
| 設立年月日 | 2006年7月3日 |
| 本社所在地 | 神奈川県横浜市西区北幸2-8-4 |
| 代表者 | 代表取締役社長 藺田 宏 |
| 事業内容 | 有料老人ホーム等の管理・運営・企画 |
| 資本金の額 | 3百万円 |
| 株主 | ソニー・ライフケア株式会社 100% |
| 運営ホーム | 首都圏・甲信越・東北エリアにおいて有料老人ホーム等 29 拠点 |