

2020年6月1日

各位

ソニー・ライフケア株式会社
ライフケアデザイン株式会社

介護付有料老人ホーム新規開設に関するお知らせ

～2021年春、「（仮称）ソナーレ杉並上井草」（東京都杉並区）を開設～

ソニー・ライフケアグループの一員であるライフケアデザイン株式会社（東京都渋谷区渋谷、代表取締役社長 出井学）は、2021年春に東京都杉並区において介護付有料老人ホームを開設することとなりましたので、下記の通りお知らせいたします。

同ホームは、中核ブランド「ソナーレ」シリーズ7棟目の介護付有料老人ホームとなります。

記

1. 開設する有料老人ホームの概要



※パースは参考であり、イメージです。土地・建物は事業者非所有です。

【ホーム概要】

ホーム名	(仮称)ソナーレ杉並上井草
所在地	東京都杉並区上井草一丁目 171 番 1 他 3 筆(地番)
最寄駅	西武新宿線「井荻」駅 徒歩 2 分
類型	介護付有料老人ホーム〔特定施設(予定)〕
運営主体	ライフケアデザイン株式会社 (ソニー・ライフケア株式会社 100%子会社)
敷地面積	1,687.27 m ²
延床面積	3,611.16 m ² (予定)
定員数	78 名
居室面積	最多居室面積:20 m ²
構造	鉄筋コンクリート造 地上 3 階 地下 1 階建て
開設予定時期	2021 年春

(土地・建物は事業者非所有)

2. 今後の予定

新設ホームに関する今後の予定は下記の通りです。

- ・入居募集開始 2020 年秋
- ・開設日 2021 年春

なお、入居募集受付の日程や利用料などの詳細については決定次第ご案内いたします。

以上

【お問い合わせ先】 ライフケアデザイン株式会社 電話番号: (03)6418-7978(代表)

メールアドレス: press@sonylifecare.co.jp

ホームページ: <https://www.lifecaredesign.co.jp/>

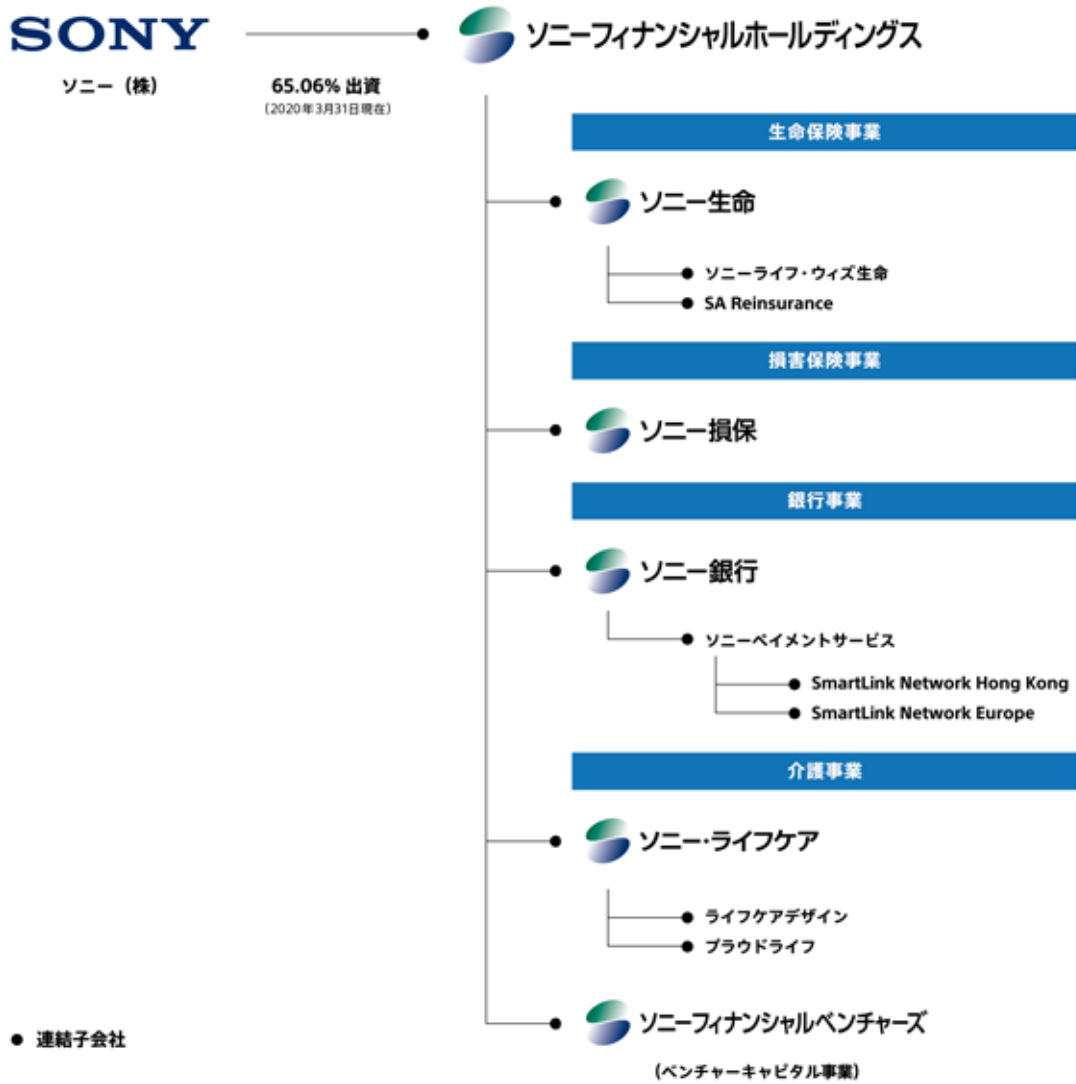
ソニー・ライフケア株式会社 電話番号: (03)6418-7026(代表)

メールアドレス: press@sonylifecare.co.jp

ホームページ: <http://www.sonylifecare.co.jp/>

《ご参考》

グループ体制図（主要子会社）（2020年4月1日現在）



【ライフケアデザイン株式会社の概要】

社名	ライフケアデザイン株式会社 (英文社名:Lifecare Design Inc.)
設立年月日	1999年10月
本社所在地	東京都渋谷区渋谷三丁目11番2号
代表者	代表取締役社長 出井 学
事業内容	有料老人ホームの企画・開発・運営
資本金の額	2,295百万円
株主	ソニー・ライフケア株式会社 100%
運営ホーム	ぴあはーと市が尾(神奈川県横浜市青葉区) ソナーレ祖師ヶ谷大蔵(東京都世田谷区) ソナーレ浦和(埼玉県さいたま市浦和区) ソナーレ石神井(東京都練馬区) ソナーレ浜田山(東京都杉並区) ソナーレ目白御留山(東京都新宿区)