

2020年6月17日

各位

ソニー・ライフケア株式会社
ライフケアデザイン株式会社

介護付有料老人ホーム「ソナーレ駒沢公園」 入居募集開始のお知らせ

～2020年12月、「ソナーレ」シリーズ6棟目を東京都目黒区に開設～

ソニー・ライフケア株式会社(東京都渋谷区渋谷、代表取締役社長 出井学)の子会社である、ライフケアデザイン株式会社(同上)が今冬開設する介護付有料老人ホーム「ソナーレ駒沢公園」(東京都目黒区)につきまして、下記のとおり入居募集を開始いたしますので、お知らせいたします。

なお、同ホームは、ライフケアデザインの中核ブランド「ソナーレ」シリーズの6棟目となります。



※パースは参考であり、イメージです。土地・建物は事業者非所有です。

＜ソナーレ駒沢公園の特長＞

当社事業コンセプトである“Life Focus”に基づき、“ご自身らしい生活”を提案します

- 「ライフマネージャー[®]」を中心とした多職種の連携により、ご入居者の「これまで」に着目して作成する「ライフケアプラン」をベースに、おひとりお一人の“ご自身らしい生活”を具体的に提案、支援
- 手厚い介護・看護体制、訪問診療および地域の中核病院との医療連携
- 東急田園都市線「駒沢大学」駅から徒歩 8 分、閑静な住宅街に立地
- 「ソナーレ」らしい上質さと機能性を追求した建物の内外装デザイン、ご入居者の身体状況の変化や生活の継続性に配慮したハード設計

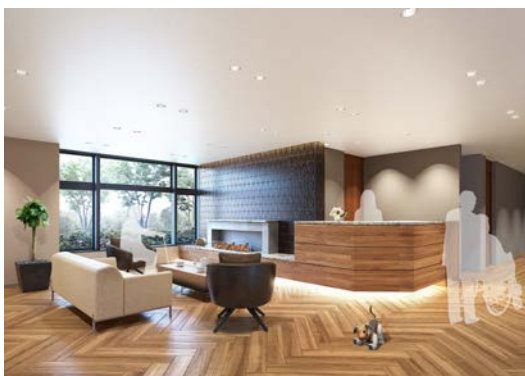
記

1. 入居募集開始について

入居募集開始に伴い、本日よりライフケアデザインにて入居相談の受付を開始いたします。詳細は、下記にお問い合わせくださいますようお願いいたします。

- 入居募集開始日 : 2020年6月17日(水)
- お問い合わせ先
 - ・ Webサイト 「資料請求・お問い合わせ」
<https://www.lifecaredesign.co.jp/inquiry/form/>
 - ・ お電話 **フリーダイヤル 0120-39-5070**
受付時間／9：00～18：00（年中無休）

2. 「ソナーレ駒沢公園」の特長と概要



＜1階 ラウンジ＞



＜屋上 ガーデンテラス＞



<グランドダイニング>



<多目的室>

※各パースはいずれも参考であり、イメージです。土地・建物は事業者非所有です。

<ソナーレ駒沢公園の特長>

当社事業コンセプトである“Life Focus”に基づき、“ご自身らしい生活”を提案します

① ご入居者おひとりお一人にあわせた「ライフケアプラン」をベースとした生活提案

- ・ ホーム独自の職種である「ライフマネージャー[®]」を中心とした多職種連携のチームが、ご入居者の「これまで」に着目した「ライフケアプラン」を作成、おひとりお一人の、ホームにおける“ご自身らしい生活”を具体的に提案、支援
- ・ 各ご入居者を担当するチームは、月に2日間、日常の業務シフトから離れて、ご入居者おひとりお一人の“ご自身らしい生活”の支援を実践するリソースを確保
- ・ 作業療法士(OT)等による機能訓練やイベント、レクリエーションについても、「ライフケアプラン」を意識し、ご入居者の自立した生活を支える環境づくりに注力

② 手厚い介護・看護体制と、訪問診療に強い医療機関や地域の中核病院等との医療連携

- ・ 手厚い人員配置(2:1以上*)、看護職員24時間配置**
- ・ 近隣の各種医療機関との連携体制を構築

* 職員体制は、週40時間換算で2人のご入居者に対し1人以上の介護職員・看護職員を配置予定です。

** 夜間(20時～翌7時)は、最少時で1名以上の看護職員を配置予定です。

③ 閑静な住宅地に立地

- ・ 東急田園都市線「駒沢大学」駅から徒歩8分
- ・ 駒沢公園まで徒歩圏内(7分)の閑静な高級住宅街に立地
- ・ 「駒沢大学」駅周辺には商業施設も充実

④ 上質で高機能な建物の内外装デザイン、身体状況の変化や生活の継続性に配慮したハード設計

- ・ 深くつろぎを求めた建築プランと吟味された素材により、「住まい」としての上質さと機能性を追求した内外装デザイン
- ・ ファミリールームのある1階グランドダイニング(地域交流イベント等さまざまな用途にも対応)、1階ラウンジ、屋上ガーデンテラス(ご入居者が腰をあまりかがめず、また車いすの方にもお手入れいただけるよう工夫された家庭菜園を設置予定)など、魅力的で洗練された共用スペース
- ・ “ご自身らしい生活”のために様々なタイプの居室(20㎡・30㎡・40㎡(ご夫婦部屋))をご用意

- ・ ベッドの位置を自由にレイアウトできる居室横幅 3.4m の確保、可動式居室内洗面化粧台など、ご入居者の身体状況の変化を意識した居室設計
- ・ 高機能ベッド、遮音性や機能性を重視した居室ドアを採用するなど、睡眠とプライバシーに配慮
- ・ 選択可能な食事時間帯、大浴場と個浴から選択可能な入浴スタイルなど、生活の継続性に配慮

※ 介護度や身体状況等によりご入居いただけない場合がございます。

※ 「ソナーレ」および「ライフマネージャー」は、ソニー・ライフケア株式会社の登録商標です。

※ 「ライフマネージャー」は、ライフケアデザイン株式会社が運営する施設における職員の呼称です。



<ソナーレ駒沢公園の概要>

(土地・建物は事業者非所有)

ホーム名	ソナーレ駒沢公園
所在地	東京都目黒区東が丘一丁目 45 番 58、外 2 筆(地番)
最寄駅	東急田園都市線「駒沢大学」駅 徒歩 8 分
類型	介護付有料老人ホーム〔一般型(介護予防) 特定施設入居者生活介護(申請予定)〕
運営主体	ライフケアデザイン株式会社(ソニー・ライフケア株式会社 100%子会社)
敷地面積	1,819.64 m ²
延床面積	2,832.15 m ² (予定)
居室数	61 室 (定員数 68 名人)
入居条件	原則として、入居時、満 65 歳以上、要支援・要介護の方 但し、ご夫婦およびご兄弟が同施設へ入居される場合にはお一人のみ自立可
居室面積	約 20 m ² (最多)、約 30 m ² 、約 40 m ²
構造	鉄筋コンクリート造 地上 3 階建て
協力医療機関	未定
開設時期	2020 年 12 月 1 日 (予定)

3. 「ソナーレ駒沢公園」のご利用料について

未定(ご利用料については順次ホームページ等にてご案内いたします。)

4. 今後の予定

ソナーレ駒沢公園に関する今後の予定は下記のとおりです。

- ・ 事前説明会 2020年9月予定
- ・ 内覧会 2020年11月より開始
- ・ 開設日 2020年12月1日(火)予定

なお、それぞれの詳細は、決定次第、ライフケアデザインの Web サイト等にてご案内いたします。

以上

【お問い合わせ先】

ソニー・ライフケア株式会社 広報担当

電話番号: (03)6418-7026(代表)

メールアドレス: press@sonylifecare.co.jp

ホームページ: <http://www.sonylifecare.co.jp/>