

2026年6月24日

各位

ソニー・ライフケア株式会社  
プラウドライフ株式会社

認定 NPO 法人全国子ども食堂支援センター・むすびえ主催  
「26 年夏休み子ども食堂応援わくわくギフト」への参画について  
～災害備蓄食の活用を通じ、全国の子ども食堂へ物資支援を実施～

ソニー・ライフケアグループの一員であるプラウドライフ株式会社(本社:神奈川県川崎市、代表取締役社長 峰山 正樹)は、認定 NPO 法人全国子ども食堂支援センター・むすびえ(東京都渋谷区、理事長:三島理恵)が主催し、公益社団法人経済同友会と協働で展開する「26 年夏休み子ども食堂応援わくわくギフト」に参画し、災害備蓄食の活用を通じた物資支援を実施いたします。

本取り組みは、「誰も取りこぼさない社会」の実現を目指し、企業・NPO・経済団体が連携して、全国の子ども食堂を支援するものです。子どもたちの生活環境に影響が出やすい長期休みに合わせ、食事提供に加え、地域での居場所づくりや交流機会の創出を目的とした継続的な支援が行われています。

## 記

### 1. 当社の支援内容

近年、物価高騰の影響により、子ども食堂では食材の確保や運営継続の負担が増しており、特に基礎食材を中心とした物資支援のニーズが高まっています。こうした状況を受け、企業が保有する資源を活用し、全国規模で支援を届ける取り組みが進められています。

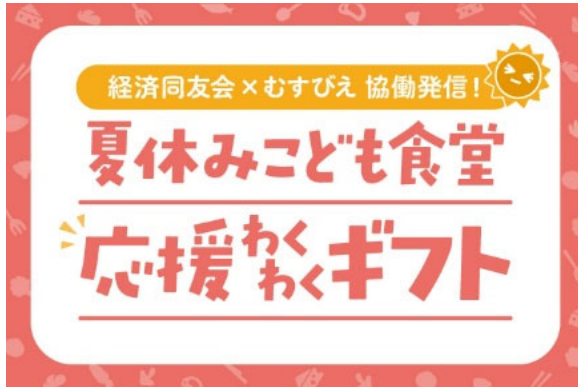
当社では、各ホームで保管している災害備蓄用食品の入替に伴い、賞味期限を確保したうえで、活用可能な食品を子ども食堂へ提供いたします。

今回の寄贈では、スープ缶((コーンポタージュ(190g)・国産かぼちゃのポタージュ(160g)・オニオンスープ(190g))を1か所あたり3~4箱(1箱30缶入り)、計49か所の子ども食堂へお届けする予定です。

今回提供の対象エリアは、東京都、神奈川県、群馬県、新潟県の4都県で、当社運営ホームの所在エリアを中心に、地域で子ども支援活動を行う団体へ寄贈いたします。

本取り組みを通じて、食品ロスの削減と社会貢献の両立を図るとともに、地域の子どもたちや家庭への支援に貢献してまいります。

## 2. 当企画の取り組み実績



※長期休み子ども食堂応援わくギフトについて  
当企画は、認定 NPO 法人全国子ども食堂支援センター・むすびえが主催し、  
経済同友会と協働で展開する企画です。

当企画は、長期休みに支援ニーズが高まる子ども食堂を企業連携で支える取り組みです。これまでにのべ約 70 社が参加し、約 6.9 億円相当の物資が全国約 13,000 か所の子ども食堂へ届けられるなど、大きな社会的インパクトを生み出しています。

また、支援を受けた子ども食堂では、97%が運営意欲の向上を実感しています。物資支援は食事提供を支えるだけでなく、地域における子どもの居場所づくりや、子ども・保護者・運営者の交流機会の維持・拡充にもつながっています。

## 3. 当社における子ども食堂の取り組み

当社が運営する一部ホームでは、毎月、子ども食堂を定期開催しています。地域のお子さまや親御さまにご参加をいただき、ホーム内で調理したお食事のご提供と、お子さまが楽しく過ごせるレクリエーションなどのイベント企画を開催しています。

子ども食堂を開催する各ホームでは、お子さまの支援に留まらず、親御さまやご入居者を含めた地域における多世代交流の場となっており、参加される皆さまにとってかけがえのない場所、時間となっています。

今後も、子ども食堂を開催するホームを順次広げていくとともに、当社の事業活動を通じて、社会課題の解決、持続可能な社会の実現に向けて貢献してまいります。

以上

---

【お問合せ先】 プラウドライフ株式会社

電話番号: (044) 589-2713 (平日 10 時-17 時)

メールアドレス: pli-press@sonylifecare.co.jp

ホームページ: <https://www.hanakotoba.co.jp/>

ソニー・ライフケア株式会社

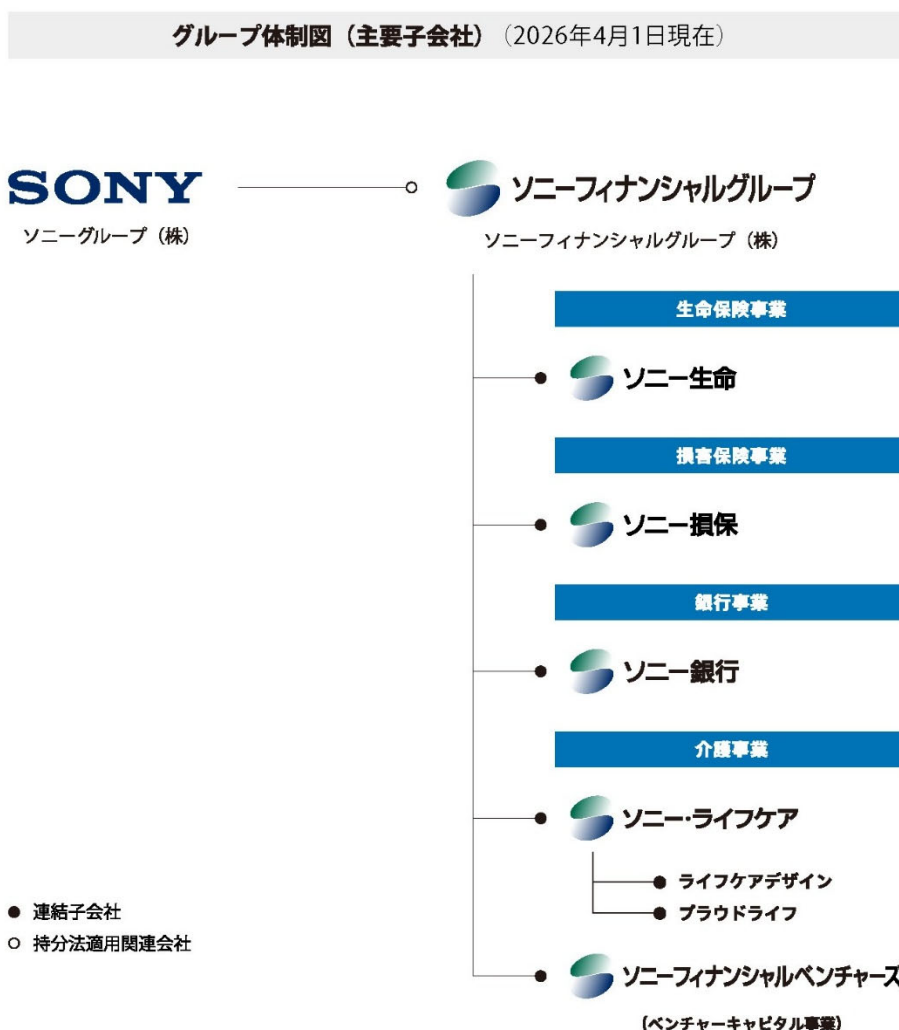
電話番号: (044) 589-2710 (代表)

メールアドレス: press@sonylifecare.co.jp

ホームページ: <https://www.sonylifecare.co.jp>

《ご参考》

【グループ体制図】



【プラウドライフ株式会社の概要】

社名	プラウドライフ株式会社
設立年月日	2006年7月3日
本社所在地	神奈川県川崎市川崎区砂子1丁目2番地4
代表者	代表取締役社長 峰山 正樹
事業内容	有料老人ホーム等の管理・運営・企画
資本金の額	33百万円
株主	ソニー・ライフケア株式会社 100%
運営ホーム	首都圏・甲信越エリアにおいて有料老人ホーム等 34 拠点