

2025年10月29日

2026年7月3日更新

各 位

ソニー・ライフケア株式会社  
プラウドライフ株式会社

## 介護付有料老人ホーム「はなことば西が丘」 入居募集開始のお知らせ

～2026年10月、「はなことば」シリーズ 35 拠点目を東京都北区に開設～

ソニー・ライフケアグループの一員であるプラウドライフ株式会社(本社:神奈川県川崎市/代表取締役社長:峰山 正樹)は、介護付有料老人ホーム「はなことば西が丘」(東京都北区)について、下記のとおり入居募集を開始いたしますので、お知らせいたします。

なお、当ホームの開設により、当社が「はなことば」シリーズとして展開する有料老人ホーム等は全 35 拠点、運営居室数は 2,135 室となる予定です。

※運営居室数には、有料老人ホーム(介護付・住宅型)およびサービス付き高齢者向け住宅を含みます。

### 記

#### 1. 開設する有料老人ホームの概要

当ホームは、都営三田線「本蓮沼」駅から徒歩 6 分、また主要幹線道路である国道 17 号線(中山道)からもアクセスしやすい、利便性の高い立地にあります。ホーム内は、ご入居者からご好評をいただいている「和」の雰囲気を活かし、温かみのある心地よい住空間をご提供いたします。また、当ホームでは、全社で推進している介護現場の IT/ICT 化にも注力しており、全居室への見守りセンサーの設置に加え、記録システム等も活用することで、これまで以上に質の高い介護サービスの提供を目指してまいります。

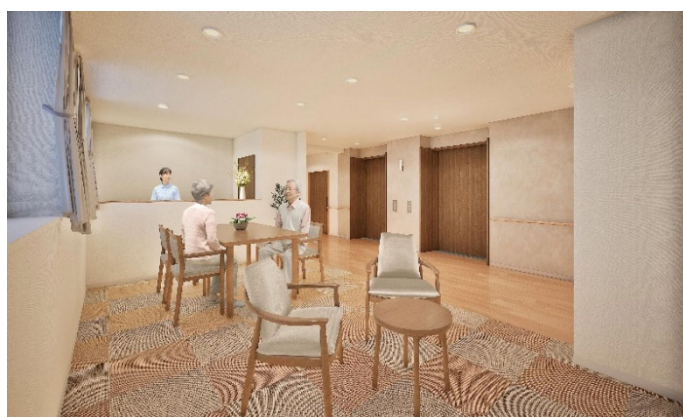


※掲載の各パースはイメージです。実際とは異なる場合があります。なお、土地・建物は事業者所有ではありません。

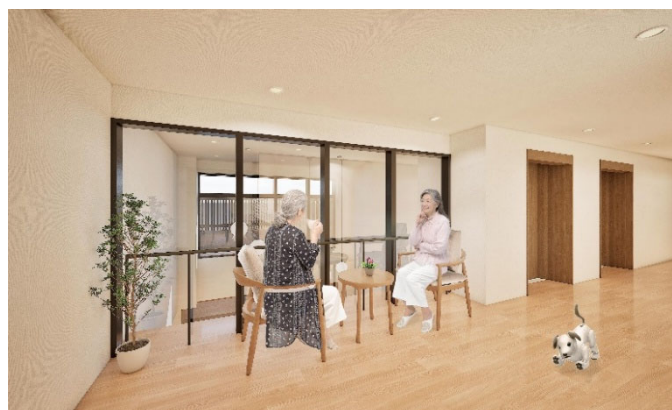
## 2. 「はなことば西が丘」の特長



<ダイニング(食堂)>



<リビング(談話スペース)>



<エントランス>

### ① ご入居いただきやすい価格帯 ※1

- ・ 入居一時金 0 円の場合、月額利用料は 27 万 3,340 円(税込)からと、ご入居いただきやすい価格帯を実現しています。
- ・ ご年齢に応じた「前払いプラン」もご用意しており、ご入居時にプランをお選びいただけます。

### ② 協力医療機関との安心の連携 ※2

- ・ 内科や歯科等の協力医療機関との連携により、ご入居後に必要となる診療をホーム内で受けていただけます。
- ・ お客様のご意向に沿ったホームでのお看取りについても、積極的にサポートいたします。

### ③ 「施設ではなく、ホームへ」 ご入居者を支える充実の住空間

- ・ カットやカラーリング等に対応した「理美容室」をご用意しています。 ※3
- ・ ご家族と一緒に食事をお楽しみいただける「ファミリーダイニング」を設けるなど、ご入居者の「その方らしい」生活を支援する住空間を備えています。

### ④ ソニー・ライフケアグループとして活用を推進する介護テクノロジーの導入

- ・ 全居室に見守りセンサーを設置し、ご入居者の安心・安全をより高めます。
- ・ あわせて導入する介護記録システム等とともに、ソニー・ライフケアグループ全体で推進する介護テクノロジーの活用により、スタッフの豊富な知見と専門性を最大限に活かし、データに基づく科学的アプローチや、予測に基づく先回り介護の実践につなげます。

- ※1 入居一時金 0 円の場合、別途敷金をお預かりいたします。月額利用料には、おむつ代等の消耗品費、嗜好品費、医療費、介護保険等の自己負担分は含まれておりません。
- ※2 往診費用および薬代等の医療費は自己負担となります。また、ご入居者の身体状況や必要な医療行為等により、協力医療機関またはホームで対応できない場合がございます。
- ※3 理美容につきましては、当ホームが提携する訪問理美容サービスをご利用いただきます(費用は自己負担)。なお、ご入居者の身体状況等によりご利用いただけない場合がございます。また、ご利用にあたっては事前予約が必要となります。

【ホーム概要】

ホーム名	はなことば西が丘
所在地	東京都北区西が丘3丁目1650-2(地番)他
最寄り駅	都営三田線「本蓮沼」駅より徒歩 6 分(約 480m)
類型	介護付有料老人ホーム[特定施設入居者生活介護(予定)]
運営主体	プラウドライフ株式会社(ソニー・ライフケア株式会社 100%子会社)
敷地面積	961.89 m <sup>2</sup>
延床面積	2,257.96 m <sup>2</sup> (予定)
居室数	67 室(定員 67 名)
入居条件	入居時、要介護 1～5 の方
居室面積	15.00 m <sup>2</sup> ～ 15.75 m <sup>2</sup>
構造	WRC 造 地上 4 階・地下1階 建て

(土地・建物は事業者非所有)

### 3. 「はなことば西が丘」のご利用料について

ご利用料は、①前払いプラン(家賃相当額一部前払い)と、②月払いプランの2種類をご用意しております。

#### <料金プランの例>

一人部屋(Aタイプ)に85歳でご入居の場合

プラン		前払いプラン (入居時年齢 85 歳)	月払いプラン
前払い金額(非課税)		4,500,000 円	0 円
月額利用料		213,340 円	273,340 円
内 訳	家賃相当額 (非課税)	86,500 円	146,500 円
	管理費 (非課税)	60,000 円	60,000 円
	食費 (軽減税率適用除外)	66,840 円	66,840 円

(消費税 10% 総額表示)

- ※ 上記記載の月額利用料のほか、介護保険自己負担分、おむつ等の消耗品費、医療費等が別途かかります。
- ※ 月払いプランをご利用の場合、敷金として 30 万円をお預かりいたします。
- ※ 家賃相当額・前払い金・敷金・管理費は非課税です。それ以外の費用には消費税が課税されます。
- ※ 管理費には、施設維持管理費、共用部修繕費、共用部および居室の光熱水費、環境衛生費等が含まれます。
- ※ 食費は、1 日 3 食を 30 日間ご提供した場合の金額です。
- ※ 前払いプランは、終身にわたる家賃相当額の一部を前払い金としてお支払いいただくプランです。所定の償却方法に基づき、ご退去時に未償却分がある場合は返還いたします。なお、ご入居後 3 カ月を経過した場合は、想定居住期間を超えて契約が継続する場合に備えて受領する額(返還対象としない額)は返金されません。一方、ご入居後 3 カ月以内に退去された場合は、返還対象としない額についても全額返還いたします。なお、本プランでは 90 万円を返還対象としない額とし、残額 360 万円を 60 カ月で均等償却いたします。
- ※ 通常の介護方法および接遇方法では、ご入居者または他のご入居者等の生命・身体等への危害を防止できないと判断される場合には、医師の意見や一定期間の観察結果等を踏まえ、ご退去いただく場合があります。

#### 4. 入居募集開始について

入居募集開始に伴い、本日より入居相談の受付を開始いたします。  
詳細につきましては、下記までお問い合わせさせていただきますようお願いいたします。

●入居募集開始日：2026年7月3日

●お問い合わせ先

・ウェブサイト「資料請求・お問い合わせ」

<https://hanakotoba.co.jp/>

・入居相談専用フリーダイヤル

0120-76-5990（受付時間 9:00-17:00／土日祝日含む）

なお、スタッフ募集に関するお問い合わせ先は以下のとおりです。

・ウェブサイト「採用情報サイト」

<https://hanakotoba.co.jp/recruit/career/>

・採用専用フリーダイヤル

0120-97-8771（受付時間 9:00-18:00）

#### 5. 今後の予定

今後の予定は、下記のとおりです。

●開設日（入居開始）：2026年10月1日（予定）

本プレスリリースの内容は、予告なく変更になる場合がございます。

なお、各詳細につきましては、決定次第、当社ウェブサイト等にてご案内いたします。

以上

---

【お問合せ先】 プラウドライフ株式会社

電話番号：(044)589-2713（平日 10時-17時）

メールアドレス：[pli-press@sonylifecare.co.jp](mailto:pli-press@sonylifecare.co.jp)

ホームページ：<https://www.hanakotoba.co.jp/>

ソニー・ライフケア株式会社

電話番号：(044)589-2710（代表）

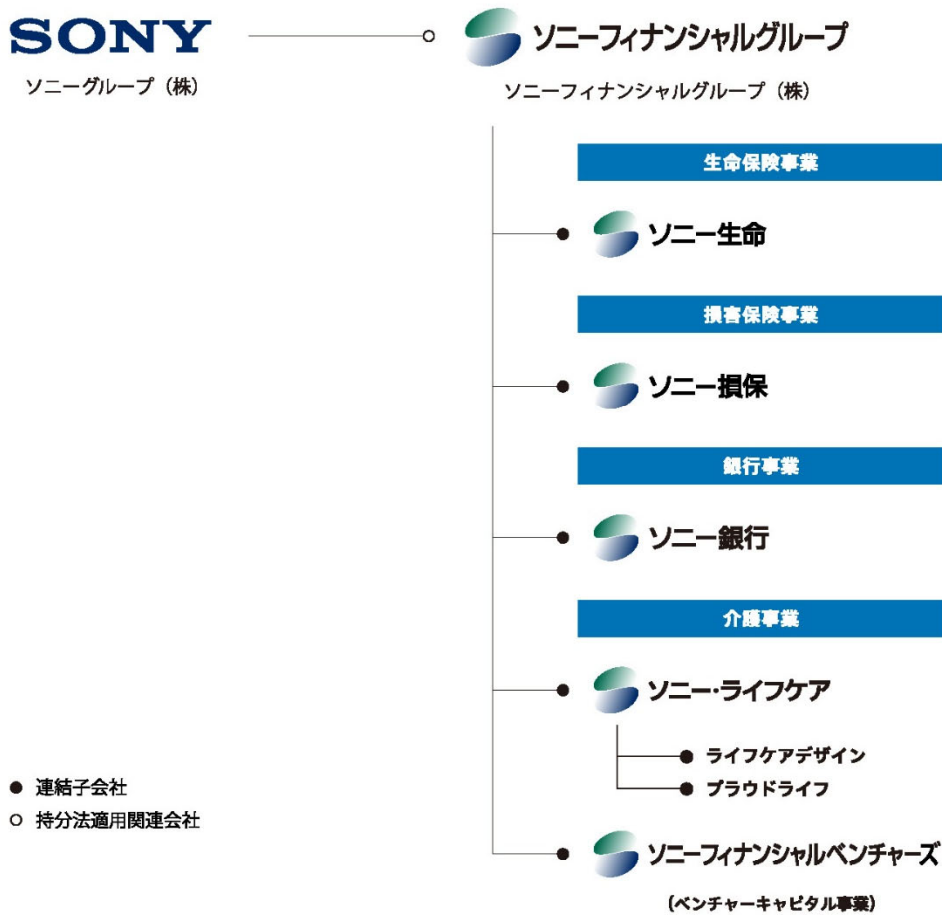
メールアドレス：[press@sonylifecare.co.jp](mailto:press@sonylifecare.co.jp)

ホームページ：[https://www.sonylifecare.co.jp](https://www.sonylifecare.co.jp/)

《ご参考》

【グループ体制図】

グループ体制図（主要子会社）（2026年4月1日現在）



【プラウドライフ株式会社の概要】

社名	プラウドライフ株式会社
設立年月日	2006年7月3日
本社所在地	神奈川県川崎市川崎区砂子1丁目2番地4
代表者	代表取締役社長 峰山 正樹
事業内容	有料老人ホーム等の管理・運営・企画
資本金の額	33百万円
株主	ソニー・ライフケア株式会社 100%
運営ホーム	首都圏・甲信越において有料老人ホーム等 34 拠点